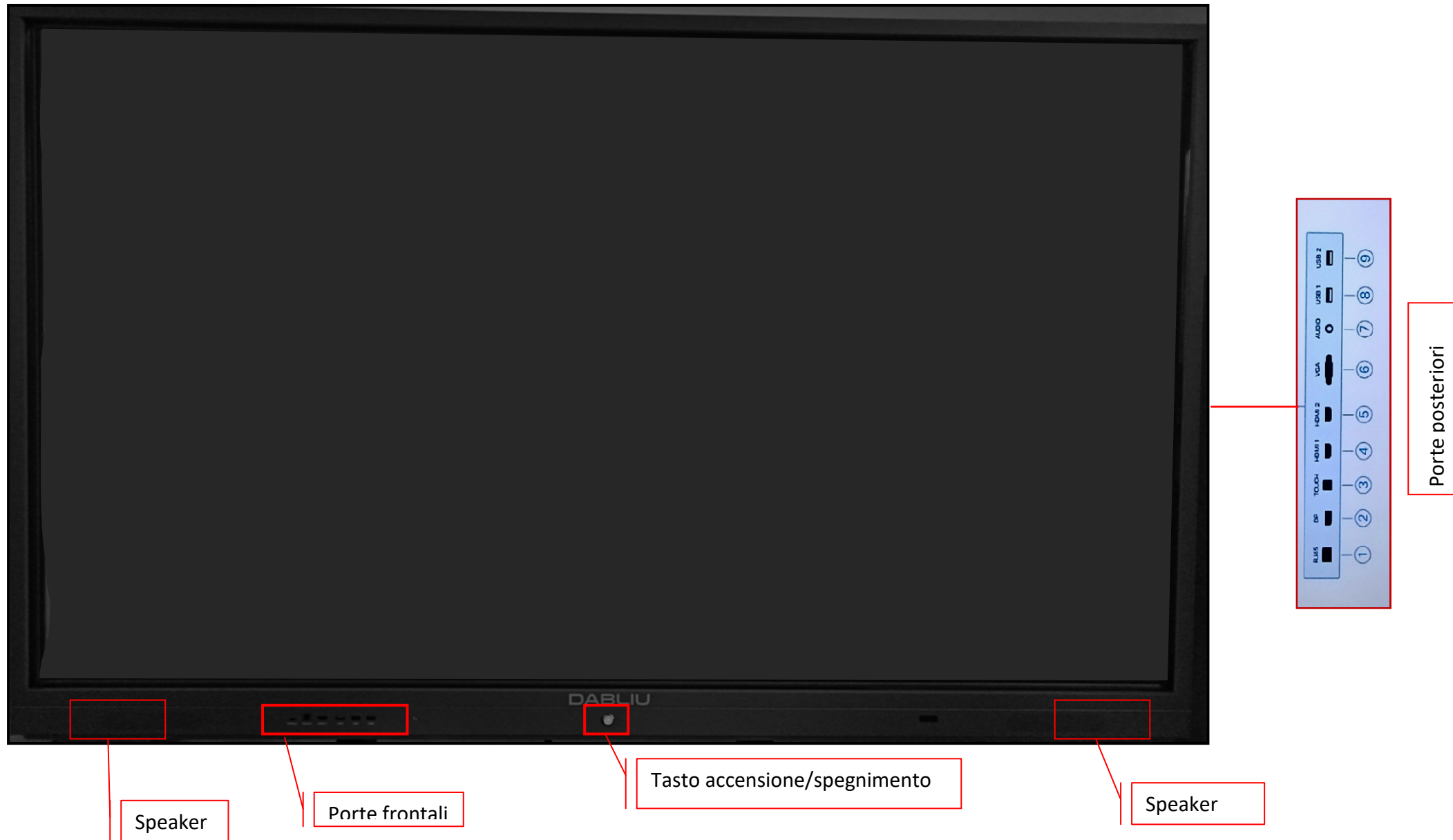


GUIDA UTILIZZO MONITOR TOUCH

→ MONITOR DABLIU TOUCH E8 75"

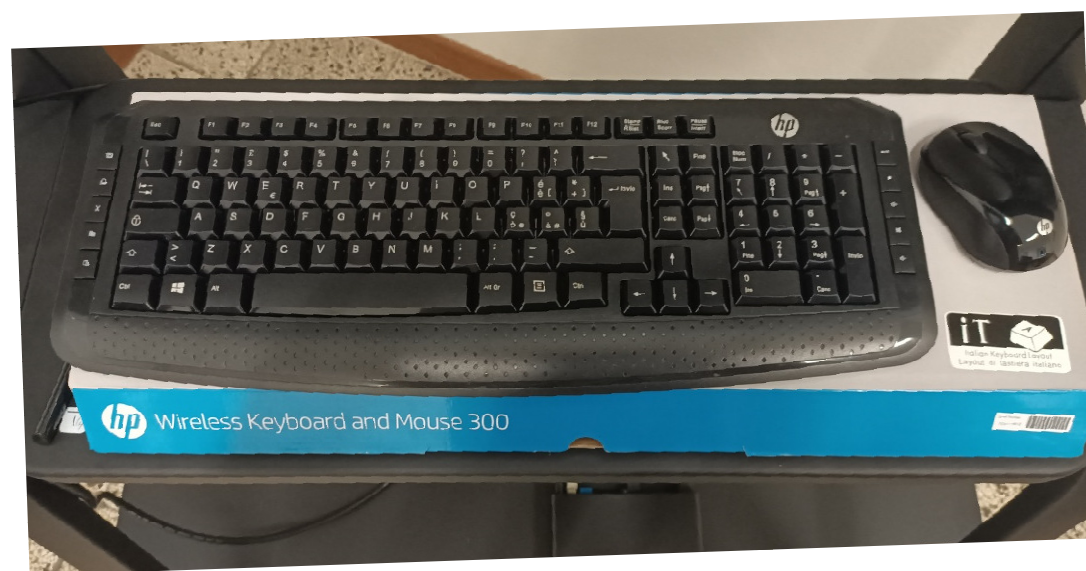


→ Computer HP ProDesk 400 G6 Desktop Mini



Tasto accensione

→ Tastiera e mouse wireless HP



Cavo per segnale touchscreen



Cavo HDMI per trasmissione immagini e suono



Cavo alimentazione PC HP

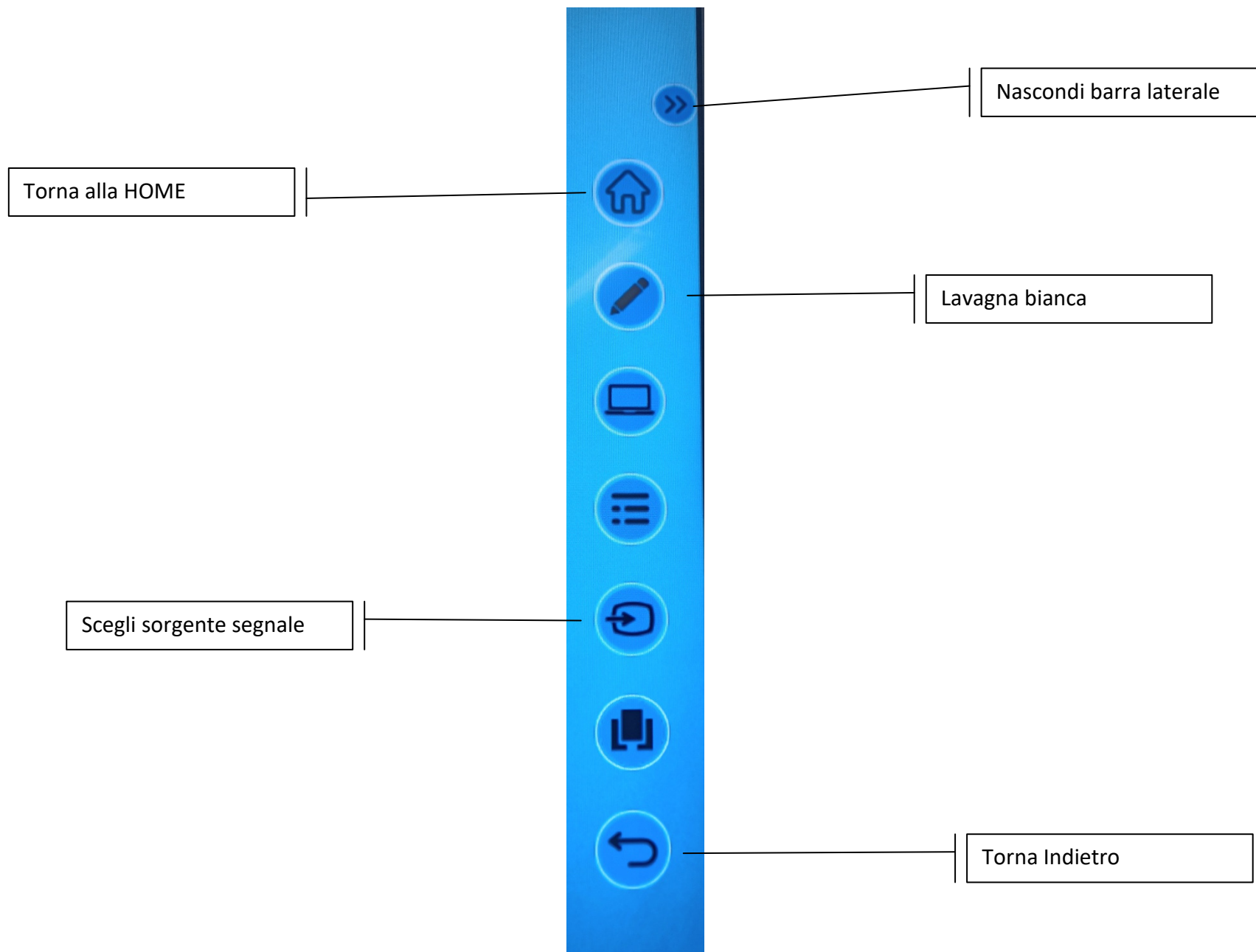


Cavo alimentazione monitor

HOME



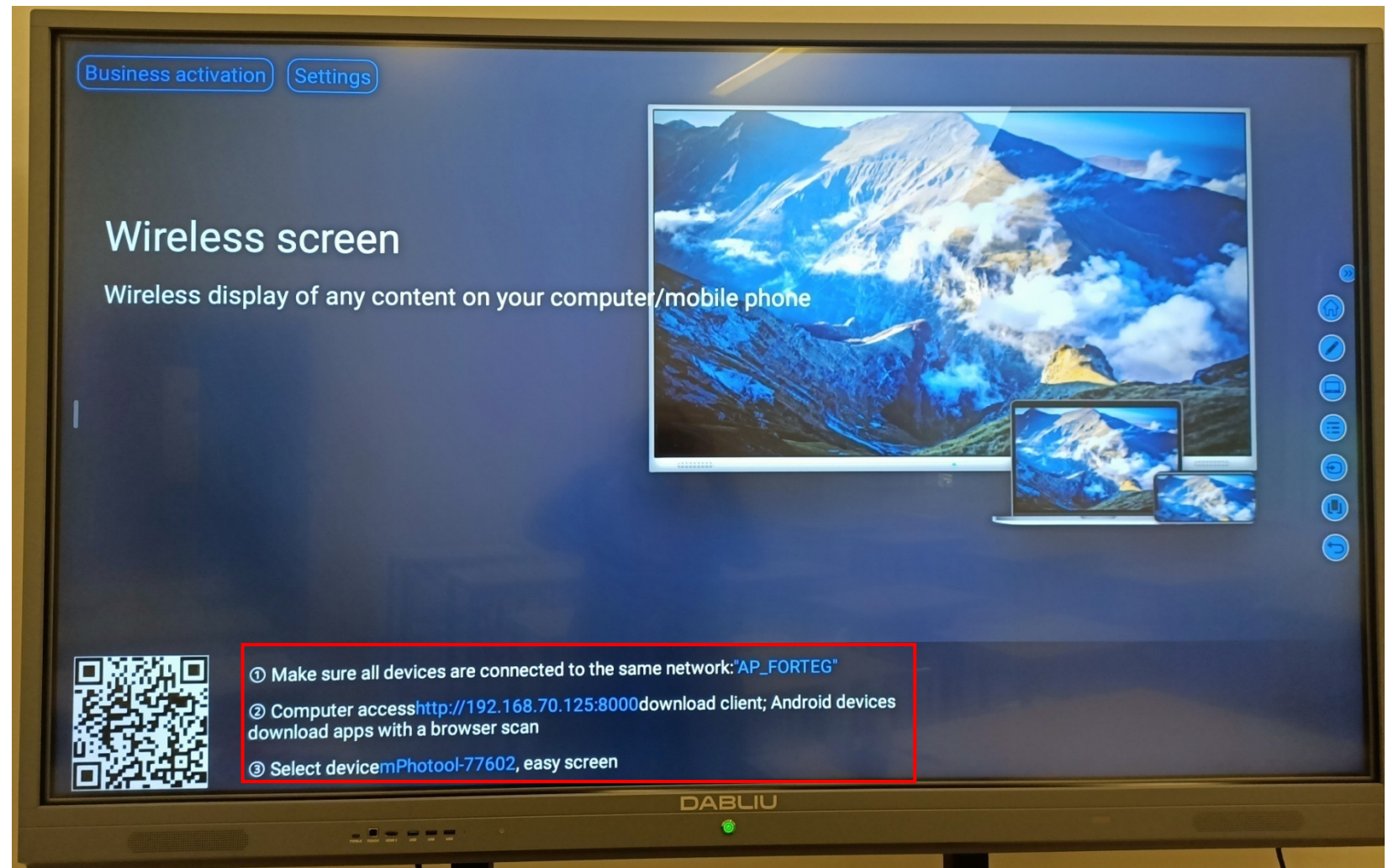
BARRA LATERALE



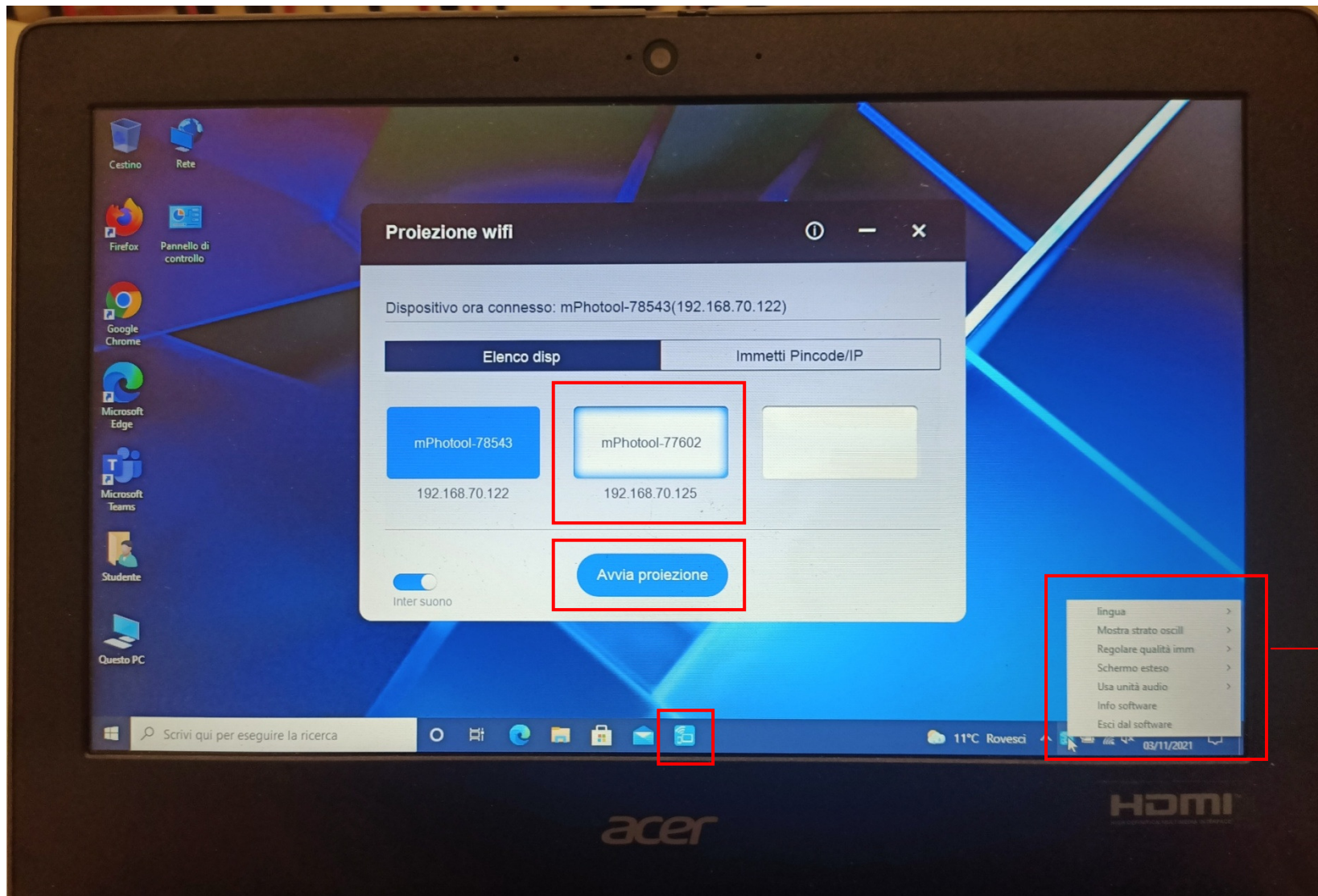
TRANSCREEN

- 1- Selezionare Transcreen presente sulla HOME.
- 2- Seguire le istruzioni che compaiono a video:
 - assicurarsi che entrambi i dispositivi siano connessi alla stessa rete WIFI
 - aprire un browser (Google Chrome, Firefox, Safari...) sul proprio dispositivo e nella barra di ricerca scrivere l'indirizzo riportato a video del monitor (come da foto <http://192.168.70.125:8000>)
 - scaricare app per la proiezione wireless.

!! Le operazioni del punto 2 non sono da fare per i computer Acer messi a disposizione della classe, in quanto l'app di proiezione wireless è già installata.



- 3- Aprire l'app scaricata e scegliere il dispositivo sulla base dell'indirizzo ip e del nome presente a video del monitor.
- 4- Selezionare **Avvia proiezione**.

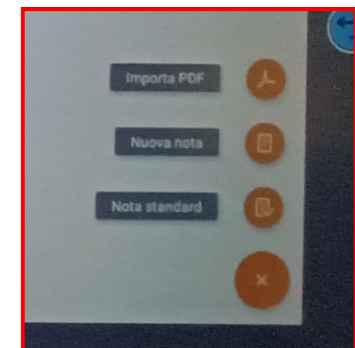
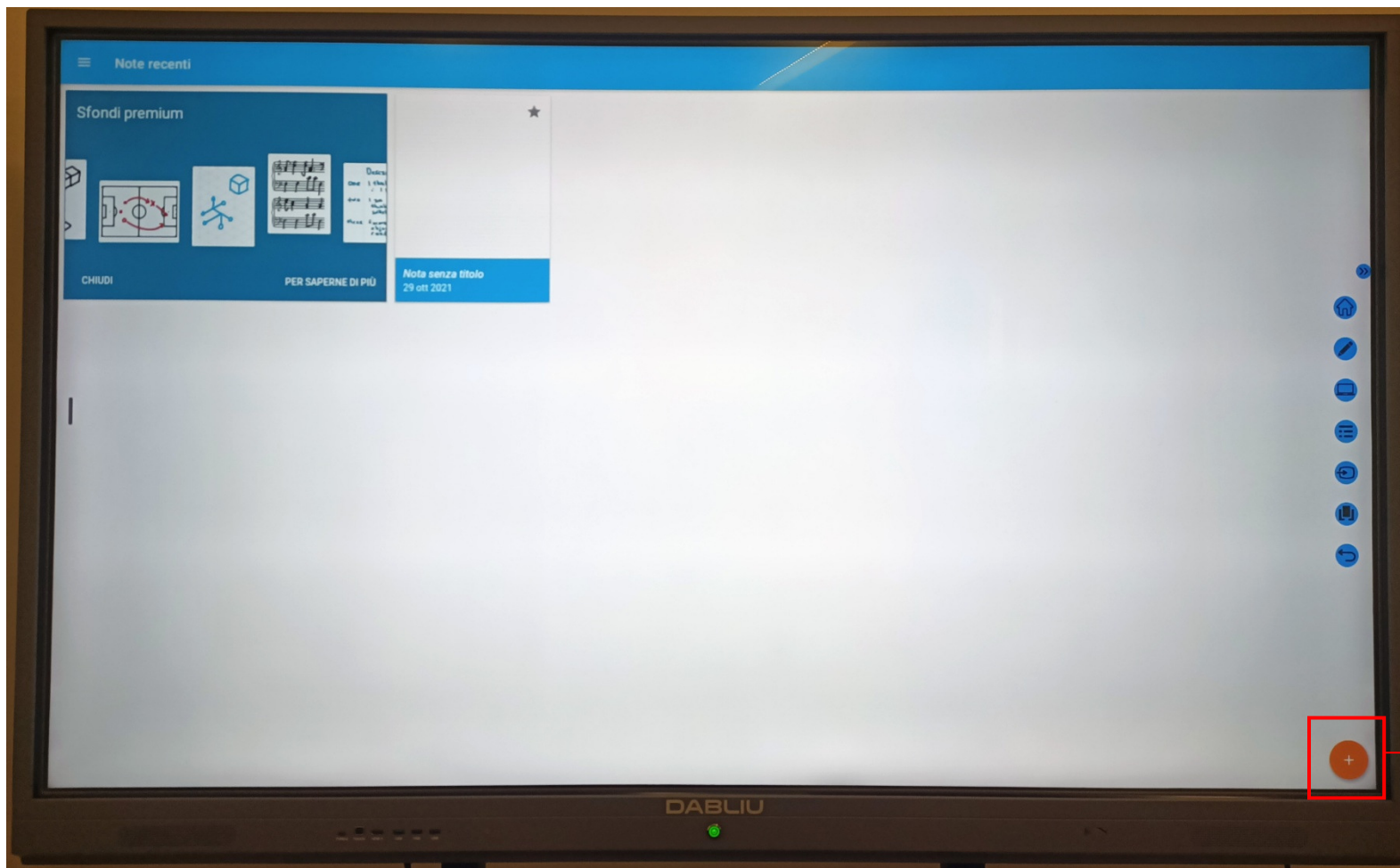


Non c'è la possibilità di bloccare temporaneamente la proiezione

MENU'

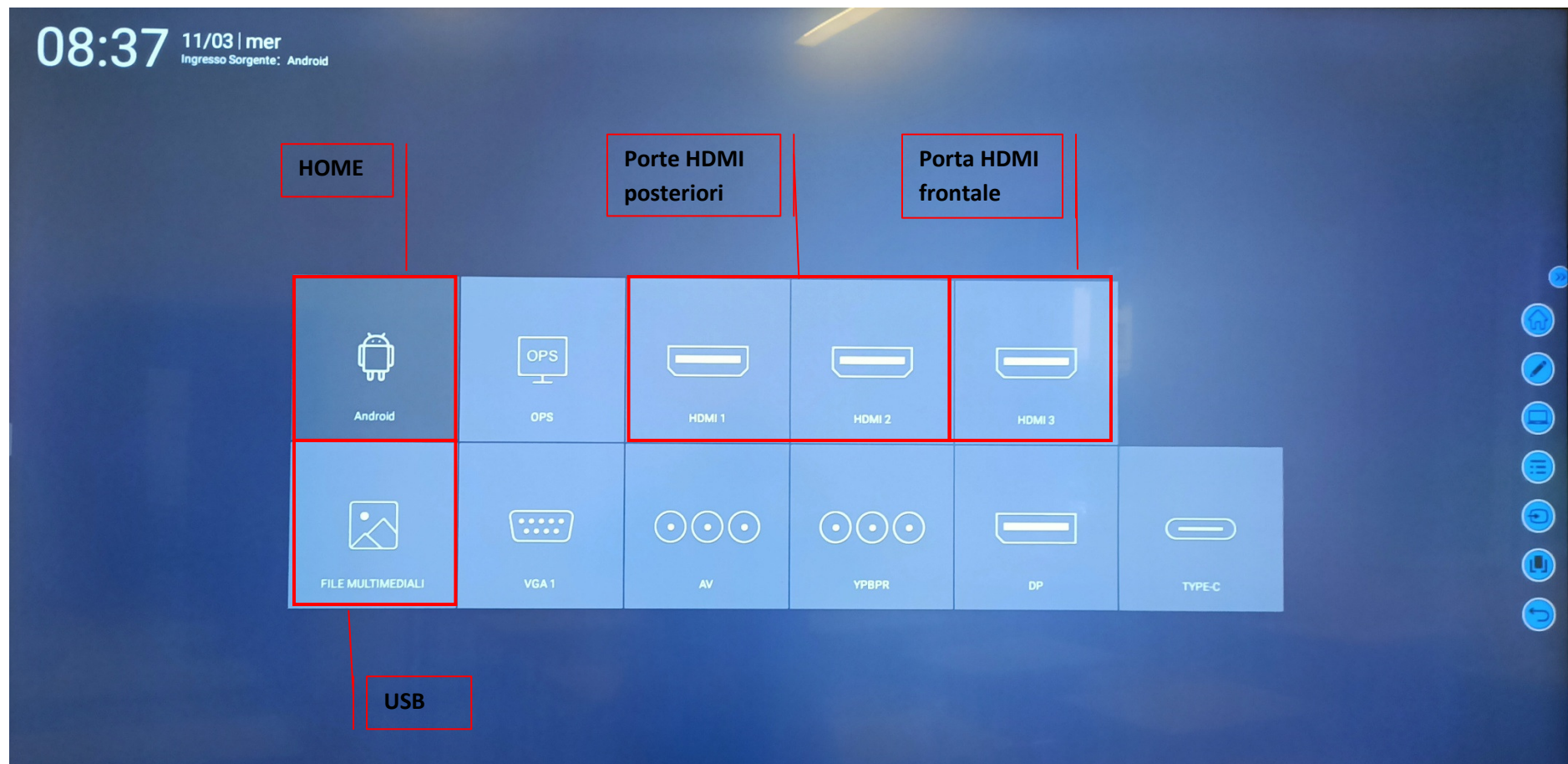
CANVAS PEN – LAVAGNA BIANCA

- 1- Selezionare CANVAS PEN dalla HOME o dalla BARRA degli STRUMENTI.
- 2- Cliccare su + per creare un nuovo foglio.



SORGENTE

- 1- Selezionare pulsante sorgente dalla BARRA LATERALE o dalla HOME.
- 2- Scegliere la sorgente. Le più usate sono **ANDROID** per sistema operativo monitor e **HDMI1** per computer HP.



➤ Sorgente HDMI 1 – Computer HP
S.O. Windows 11

