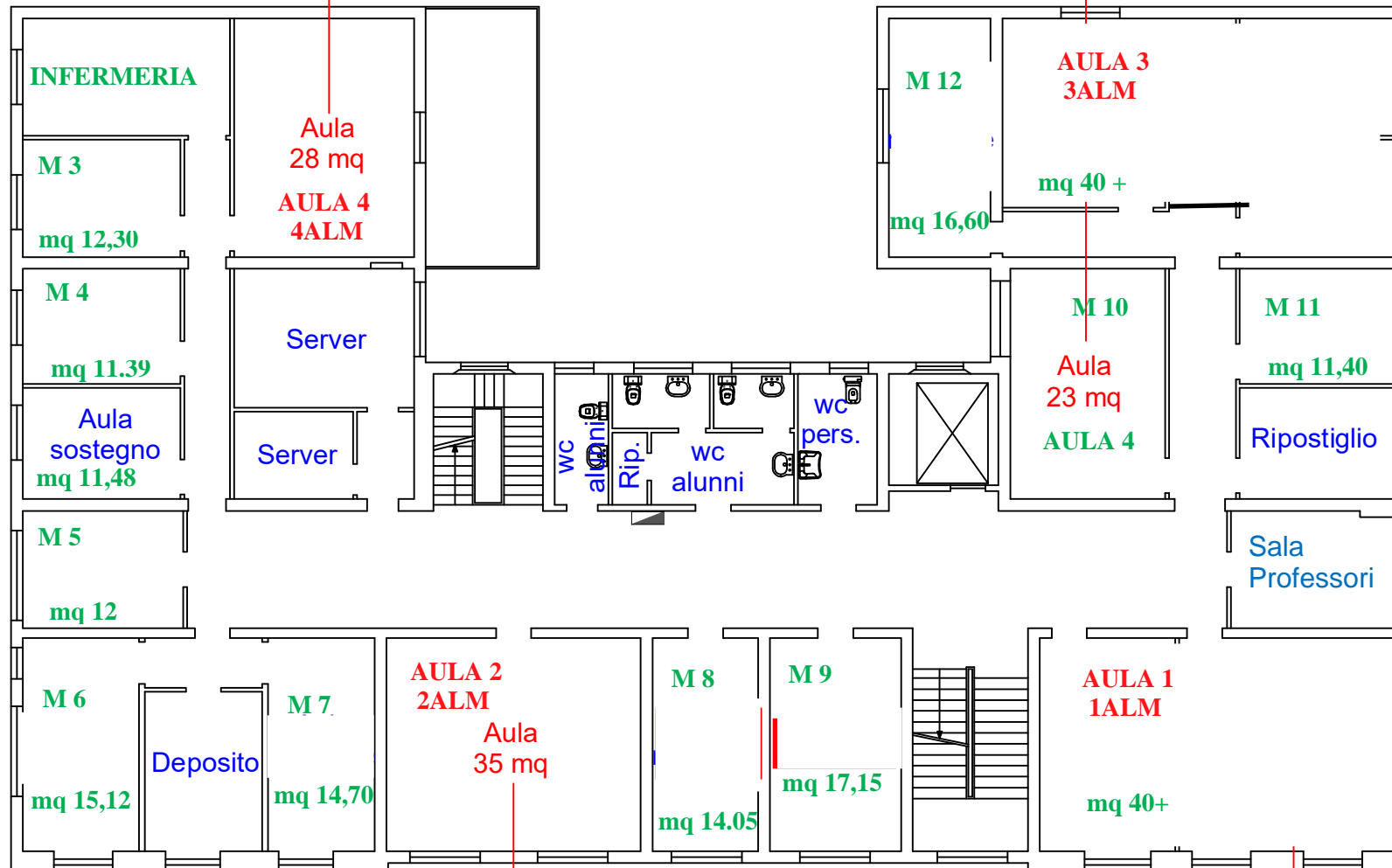


05/12/2019  
Piano primo

Secondo il DM 18/12/75 "Norme tecniche relative all'edilizia scolastica..." l'aula può ospitare 14 alunni ( $28 \text{ mq} / 1,96 = 14,3$ ).



Secondo il DM 18/12/75 "Norme tecniche relative all'edilizia scolastica..." l'aula può ospitare 18 alunni ( $35 \text{ mq} / 1,96 = 17,8$ ).

Secondo il DM 18/12/75 "Norme tecniche relative all'edilizia scolastica..." l'aula può ospitare 15 alunni ( $30 \text{ mq} / 1,96 = 15,3$ ).

Secondo il DM 16/02/92 "Norme prevenzione incendi per l'edilizia scolastica" punto 5.6 e il D.Lgs 81/2008 "Testo Unico per la Sicurezza del Lavoro" allegato IV punto 1.6.3, essendo le aule dotate di una porta di accesso ad un'anta, con apertura verso l'interno del locale, larghezza <math><120 \text{ cm}</math>, possono ospitare massimo 25 persone.